

ANALEMMA

THE ARCHITECT OF LIFE

Haben Sie eine Frage zum
Analemma Home für das ganze Haus?

Senden Sie uns eine E-Mail
und wir helfen Ihnen gerne weiter!

Möchten Sie mehr über Analemma erfahren?
Besuchen Sie uns auf unserer Website

Analemma Water wird in den Niederlanden hergestellt

Water and Light B.V.

Hersteller und exklusiver Vertriebspartner für
die Niederlande, Belgien, Luxemburg
(Benelux-Länder), Deutschland und Indien.
Bisschopsweg 2, 3732 HW De Bilt, Niederlande.

New Earth Technologies

Exklusiver Vertriebspartner für alle
anderen globalen Märkte
Ulica Vladimira Nazora 34, 10000 Zagreb, Kroatien.

Analemma Water ist eine eingetragene
Marke. Scannen Sie den QR-Code für weitere
Informationen zum Unternehmen.



waterandlight.eu/
analemma-water



ANALEMMA

THE ARCHITECT OF LIFE



ANALEMMA HOME
INSTALLATIONSHANDBUCH
EU VERSION

INSTALLATIONSHINWEISE



WARNUNG: LÖTEN ODER SCHWEISSEN IST VERBOTEN.
Üben Sie beim Einbau der Anschlüsse nur auf die Verbindung selbst Druck aus, nicht auf den Rest der Einheit.

Die Installation der Ganzhausanlage muss von einem zugelassenen Installateur durchgeführt werden.

Die Analemma-Ganzhausanlage ist innen mit Standard-28-mm-Rohren ausgestattet. An beiden Enden befinden sich **Anschlussstellen mit internem BSP-Gewinde für 3/4"-Kupplungen.**

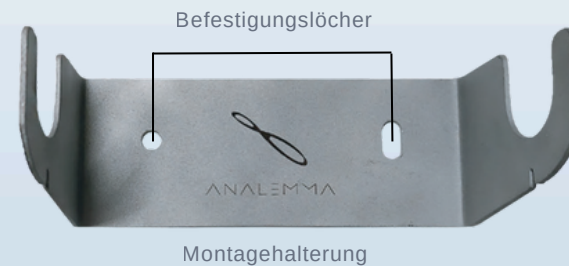
Wenn die Rohrgröße in Ihrem Haus von der Größe des Analemma-Wassersystems für das ganze Haus abweicht, stellen Sie sicher, dass Ihr Installateur einen Reduzierstück/Adapter kauft. In diesem Fall benötigen Sie einen Kupplungsstutzen, der Ihr vorhandenes Rohr mit unserem Standardanschluss 3/4" am Analemma-Wassersystem für das ganze Haus verbindet, um es ordnungsgemäß installieren zu können.

Verwenden Sie für eine gute, wasserdichte Abdichtung beim Einschrauben der Steckverbinder ein Gewindedichtmittel wie Dichtungsband, Teflonband oder Hanfschnur.

HINWEIS: Das Analemma-Wassersystem für das ganze Haus besteht aus Messing, das sich verfärben kann. Dies hat keinen Einfluss auf die Funktion des Geräts. Wenn sich Ihr Gerät verfärbt hat und Ihnen die Verfärbung aus optischen Gründen nicht gefällt, empfehlen wir, das Gerät mit Messingpolitur zu polieren. Das Gerät kann auch kleine Kratzer aufweisen, die auf den Herstellungsprozess der im Gerät verwendeten Rohstoffe zurückzuführen sind. Die Kratzer haben keinen Einfluss auf die Funktion des Geräts.

1 Schließen Sie das Hauptwasserrohr oder das entsprechende Wassersystem. Stellen Sie sicher, dass der Druck weg ist, indem Sie ihn über einen Wasserhahn im Haus ablassen.

2 Das Analemma-Gerät wird mit einer Halterung mit zwei vorgefertigten Befestigungslöchern geliefert. Bestimmen Sie den besten Standort für das Analemma, vorzugsweise in der Nähe der Stelle, an der die Wasserleitungen in das Haus führen.



3 Nachdem Sie den besten Standort für das Analemma-Gerät gewählt haben, berechnen Sie die Gesamtlänge der Rohre, die Sie entfernen müssen, um die Einheit einschließlich der Verbindungsstücke zwischen den Rohren anzubringen. Die Gesamtlänge der Einheit beträgt 250 mm. Je nach verwendetem Rohrsystem müssen Sie den Platz hinzurechnen, der für die Installation der Verbindungsstücke erforderlich ist.

4 Es gibt mehrere Möglichkeiten, das Analemma-Gerät zu positionieren: horizontal, vertikal und diagonal. Platzieren Sie die Halterung waagrecht an der Wand und markieren Sie die beiden vorgebohrten Löcher an der Wand. Lassen Sie das Gerät aus der Halterung heraus, während Sie die Bohrlöcher markieren. Sobald das Gerät angebracht ist, können Sie die Bohrlöcher nicht mehr erreichen, um sie zu markieren.

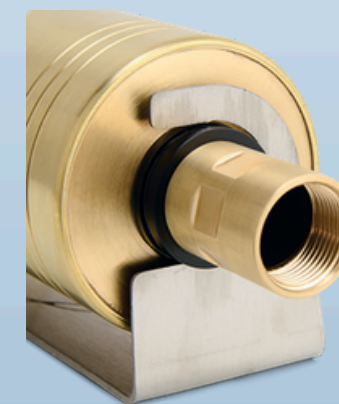
5 Bohren Sie die Löcher an den Markierungen und stecken Sie zwei 8-mm-Dübel hinein.



6

- Die Halterung waagrecht an der Wand anbringen und die beiden Schrauben mit Stahlunterlegscheiben festziehen.
- Schließen Sie das Analemma-Gerät an das entsprechende Wasserversorgungssystem an. Verwenden Sie zwei Bahco-Schraubenschlüssel, um die Kupplungen und das Gerät fest anzuziehen. Verwenden Sie zum Einschrauben der Anschlüsse ein Gewindedichtmittel wie Dichtungsband, Teflonband oder Hanfschnur, um eine gute, wasserdichte Abdichtung zu erzielen.
- Schalten Sie dann den Wasserdruck ein und überprüfen Sie, ob an den Anschlüssen keine Undichtigkeiten auftreten.

Ihr Analemma-Wassersystem für das ganze Haus ist betriebsbereit.



Verwenden Sie **3/4-Zoll-Kupplungen mit internem BSP-Gewinde**, um Ihr Heimgerät anzuschließen.





ANALEMMA HOME EU

Damit Sie Ihre Hausanlage sicher und problemlos nutzen können, möchten wir Sie auf Folgendes hinweisen:

Lassen Sie die Hausanlage von einem zugelassenen Klempner installieren.

Stellen Sie sicher, dass diese digitale Anleitung mit Informationen zum Dichtungsmaterial und zum Anziehen (siehe unten) gelesen wurde.

ERLÄUTERUNG ZUM DICHTUNGSMATERIAL

Loctite 55:

Nicht mehr als 7 bis 12 Umdrehungen (dies kann je nach Material variieren, das von uns verwendete Loctite 55 gibt auf der Verpackung 7 bis 9 Umdrehungen an)

Teflonband (PTFE-Band):

Für das Anbringen von Teflonband auf Gewindeverbindungen werden **3 bis 6 Umdrehungen** (Windungen) empfohlen. Einige Quellen geben 5-6 Umdrehungen als ideal an.

HANDFEST ANZIEHEN

Durchschnittlich/Sicher ► 3 bis 5 Umdrehungen reichen in der Regel für eine wasserdichte Abdichtung aus.

Maximal ► nicht mehr als 6 bis 7 Umdrehungen! Zu viel Band kann dazu führen, dass das Gewinde nicht richtig greift; dadurch kann die Verbindung beim Anziehen reißen oder das Band herausgedrückt werden.

