

ANALEMMA  
THE ARCHITECT OF LIFE

Heb je een vraag over de Analemma Huis unit?

Stuur ons een email  
en we helpen je graag verder!

Meer weten over Analemma?  
Neem een kijkje op onze website

Analemma Water wordt geproduceerd in Nederland.

**Water&Light B.V.**

Fabrikant en exclusief distributeur voor Nederland, België,  
Luxemburg (Benelux), Duitsland en India.  
Bisschopsweg 2, 3732 HW De Bilt, Nederland.

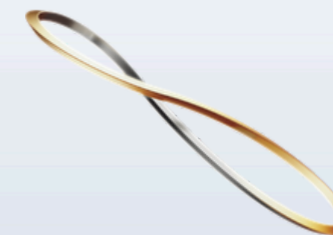
**New Earth Technologies**

Exclusief distributeur voor alle andere wereldwijde markten  
Ulica Vladimira Nazora 34, 10000 Zagreb, Kroatië.

Analemma Water is een geregistreerd  
handelsmerk. Scan de QR-code voor meer  
bedrijfsinformatie.



waterandlight.eu/  
analemma-water



ANALEMMA  
THE ARCHITECT OF LIFE



ANALEMMA HUIS UNIT  
INSTALLATIEHANDLEIDING

EU VERSIE

## INSTALLATIE-INSTRUCTIES



**WAARSCHUWING: SOLDEREN OF LASSEN VERBODEN.**  
bij het installeren van de fittingen alleen druk uitoefenen op de verbinding zelf, niet op de rest van het apparaat.

Voor de installatie van de Huis unit is een erkende loodgieter nodig. De Analemma Huis unit is aan de binnenkant uitgerust met standaard 28 mm-leidingen. Aan beide uiteinden bevinden zich **aansluitpunten met interne BSP-schroefdraad voor 3/4"-koppelingen**.

Als de leidingdiameter in je woning afwijkt van de diameter van de Analemma Huis unit, zorg er dan voor dat je loodgieter een verloopstuk/adapter aanschaft.

In dat geval heb je een koppeling nodig die je bestaande leiding verbindt met onze standaard 3/4"-aansluiting op de Analemma Huis unit, zodat je deze op de juiste manier kunt installeren.

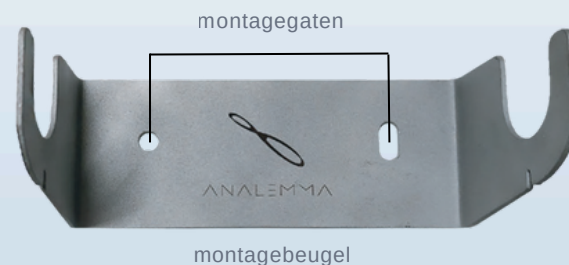
Gebruik voor een goede, waterdichte afdichting bij het vastschroeven van de verbindingsstukken een schroefdraadafdichtmiddel zoals waterafdichtingstape, teflontape of henneptouw.

LET OP: De Analemma Huis unit is gemaakt van messing, dat gevoelig is voor verkleuring. Dit heeft geen invloed op de werking van de unit. Als je merkt dat je Analemma Huis unit verkleurd is en je vindt de verkleuring esthetisch niet mooi, raden wij je aan de unit te polijsten met messingpoetsmiddel om de aanslag te verwijderen en de natuurlijke kleur te behouden.

De unit kan ook kleine krasjes bevatten, die het gevolg zijn van het productieproces van de grondstoffen die in de unit zijn gebruikt. De krasjes hebben geen invloed op de werking van de unit.

**1** Sluit de hoofdkraan af of schakel het betreffende watersysteem uit. Zorg ervoor dat de druk is weggevallen door deze via een kraan in huis af te voeren.

**2** De Analemma Huis unit wordt geleverd met een montagebeugel met twee voorgefabriceerde montagegaten. Bepaal de beste locatie voor de Analemma, bij voorkeur in de buurt van de plaats waar de waterleidingen het huis binnenkomen.



**3** Na de beste locatie voor de Analemma Huis unit te hebben bepaald, bereken je de totale lengte van de leidingen die je moet verwijderen om de unit, inclusief de aansluitstukken, tussen de leidingen te kunnen plaatsen. De totale lengte van de unit is 250 mm. Afhankelijk van het gebruikte leidingsysteem voeg je de ruimte toe die nodig is om de aansluitstukken te installeren.

**4** Er zijn verschillende manieren om de Analemma Huis unit te plaatsen: horizontaal, verticaal en diagonaal. Plaats de montagebeugel waterpas tegen de muur en markeer de twee voorgeboorde gaten op de muur. Laat de unit uit de beugel terwijl je de boorgaten markeert. Zodra de unit op zijn plaats zit, kun je de boorgaten niet meer zien om ze te markeren.

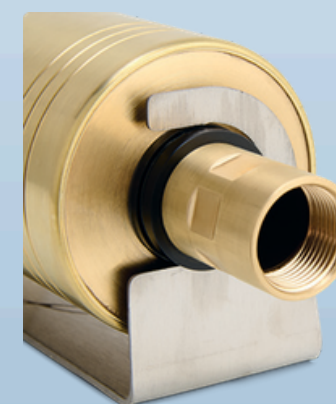
**5** Boor de gaten op de gemarkeerde plaatsen en plaats twee 8 mm-pluggen.



**6**

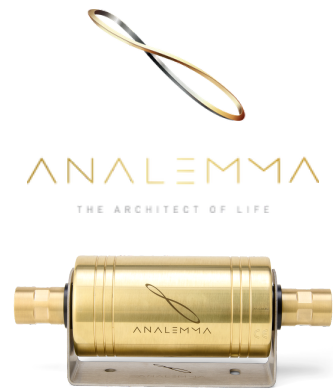
- Plaats de montagebeugel waterpas op de muur en draai de twee schroeven met stalen ringen vast.
- Sluit het Analemma apparaat aan op het juiste waterleidingsstelsel. Gebruik twee Bahco-sleutels om de koppelingen en het apparaat stevig vast te zetten. Gebruik voor een goede, waterdichte afdichting bij het vastdraaien van de aansluitingen een schroefdraad-afdichtmiddel, zoals waterafdichtingstape, teflontape of henneptouw.
- Zet vervolgens de kraan open en controleer of er geen lekken zijn bij de aansluitingen.

**Je Analemma Huis unit is klaar voor gebruik.**



Gebruik  
**3/4 inch koppelingen  
met interne  
BSP-schroefdraad**  
om je Huis unit aan te sluiten.





## ANALEMMA HOME EU

Om veilig en probleemloos van je Huis unit te kunnen genieten, willen wij je graag attenderen op het volgende:

Laat de Huis unit installeren door een erkende loodgieter.

Zorg ervoor dat deze digitale handleiding met informatie over het afdichtingsmateriaal en het aandraaien (zie hieronder) gelezen is.

### TOELICHTING AFDICHTINGSMATERIAAL

#### Loctite 55:

Niet meer dan 7 tot 12 slagen (dit kan per materiaal verschillen, de Loctite 55 die wij gebruiken geeft op de verpakking 7 tot 9 slagen aan)

#### Teflontape (PTFE-tape):

Voor het aanbrengen van teflontape op schroefdraadkoppeling geldt een advies van **3 tot 6 slagen** (windingen). Sommige bronnen geven 5-6 slagen aan als ideaal.

### HANDVAST AANDRAAIEN

**Gemiddeld/Veilig** ► 3 tot 5 slagen zijn doorgaans voldoende voor een waterdichte afdichting.

**Maximaal** ► niet meer dan 6 - 7 slagen! Te veel tape kan ervoor zorgen dat het schroefdraad niet goed pakt; hierdoor kan de koppeling bij het aandraaien barsten, of de tape wordt eruit geperst.

