



ANALEMMA

THE ARCHITECT OF LIFE

Haben Sie eine Frage zur
Analemma Water Bottle?

Senden Sie uns eine E-Mail
und wir helfen Ihnen gerne weiter!

Möchten Sie mehr über Analemma erfahren?
Besuchen Sie uns auf unserer Website

Analemma Water wird in den Niederlanden hergestellt

Water&Light B.V.

Hersteller und exklusiver Vertriebspartner für die
Niederlande, Belgien, Luxemburg (Benelux),
Deutschland und Indien.
Bisschopsweg 2, 3732 HW De Bilt, Niederlande.

New Earth Technologies

Exklusiver Vertriebspartner für alle anderen globalen Märkte
Ulica Vladimira Nazora 34, 10000 Zagreb, Kroatien.

Analemma Water ist eine eingetragene Marke.
Scannen Sie den QR-Code, um weitere Informationen
zum Unternehmen zu erhalten.



waterandlight.eu/
analemma-water



ANALEMMA

THE ARCHITECT OF LIFE

WATER BOTTLE



WATER BOTTLE

PRODUKTINFORMATION

Flascheninhalt: 710 ml / 24 oZ oder 530 ml / 18 oZ
Water Bottle in den Farben Weiß oder Schwarz.

Verwendete Materialien:

- Edelstahlgehäuse
- POM-C-Flaschenverschluss
- Edelstahlsieb mit POM-C-Verschlusskappe
- Quarzglasrohr
- Strukturiertes (kohärentes) Wasser

EINFÜHRUNG

Die Analemma-Wasserflasche enthält ein integriertes Quarzglasrohr mit Analemma-„Mutterwasser“. Sie ist so konzipiert, dass sie über lange Zeiträume unter Wasser und in direktem Kontakt mit Wasser bleibt.

Dank der Verwendung hochwertiger Materialien löst sich nichts auf und gelangt nicht in Ihr Trinkwasser, sodass das Sieb ohne Entfernung eingetaucht bleiben kann.

ANWENDUNG

Die Wasserflasche versorgt Sie jedes Mal, wenn Sie sie (wieder) auffüllen, mit stabilem, kohärentem Wasser. Das strukturierte „Mutterwasser“ im Siebkern bringt das umgebende Wasser auf natürliche Weise in einen kohärenten Zustand. Sie ist so konzipiert, dass sie über längere Zeiträume unter Wasser bleiben kann.

SO FÜLLEN SIE IHRE WASSERFLASCHE

Schrauben Sie den gesamten oberen Teil der Flasche gegen den Uhrzeigersinn ab. Entfernen Sie den Verschluss, sodass das Sieb im Inneren der Flasche sichtbar wird. Halten Sie die Wasserflasche unter den Wasserhahn oder eine andere Wasserquelle und füllen Sie sie. Setzen Sie den Verschluss wieder auf und drehen Sie ihn im Uhrzeigersinn fest.



SO TRINKEN SIE AUS DER WASSERFLASCHE

Schrauben Sie die kleine Düsenkappe oben auf dem Flaschenverschluss ab. Heben Sie sie an und schieben Sie sie in Richtung Griff, bis sie einrastet. Jetzt können Sie durch die offene Düse trinken.



WARTUNG

Die Analemma- Water Bottle besteht aus Edelstahl. Mit der Zeit können sich aufgrund des längeren Kontakts mit Wasser oder anderen Flüssigkeiten Kalkablagerungen oder andere Rückstände auf dem Sieb oder im Inneren der Wasserflasche bilden. Dies hängt von der spezifischen chemischen Zusammensetzung der verwendeten Flüssigkeiten ab. Verwenden Sie zur Reinigung eine weiche Bürste. Verwenden Sie kein heißes oder kochendes Wasser, da dies das Kristallglas-Innenrohr beschädigen kann. Nehmen Sie das Sieb aus der Flasche und reinigen Sie beide Teile sorgfältig separat. Entfernen von Kalkablagerungen:

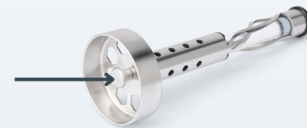
- 1) Mischen Sie Wasser und Essig zu gleichen Teilen und sprühen Sie diese Mischung in die Flasche und/oder auf das Sieb. Lassen Sie sie 5 Minuten einwirken und reinigen Sie sie dann mit einer weichen Bürste.
- 2) Oder legen Sie das Sieb für maximal 5 Minuten in die Lösung (Wasser mit Essig) und bürsten Sie der Analemma-Halter anschließend mit einer weichen Bürste sauber.

HINWEIS: Essig kann zur Reinigung von Edelstahl verwendet werden, jedoch mit einiger Vorsicht. Essig entfernt Kalkablagerungen wirksam.

und stellt den Glanz von Edelstahl wieder her. Eine längere Einwirkzeit kann jedoch den Edelstahl beschädigen, daher sollte das Produkt nicht zu oft und nur für kurze Zeit verwendet werden.

Spülen Sie das Produkt nach der Reinigung in jedem Fall gründlich mit klarem Wasser ab und trocknen Sie die Oberfläche mit einem weichen Tuch, um neue Ablagerungen zu vermeiden. Lassen Sie die POM-C-Kappe aufgesetzt, um den Kristallglaskern zu schützen. Entfernen Sie sie nicht! Bewahren Sie das Produkt an einem sicheren Ort auf, wenn es nicht verwendet wird.

Um das Innere des Siebs zu reinigen, schrauben Sie den herausziehbaren Knopf oben ab. Dadurch können Sie den oberen Teil abnehmen und bei Bedarf das Innere mit einer kleinen, weichen Flaschenbürste reinigen.



SICHERHEIT UND GEBRAUCHSHINWEISE

Die Wasserflasche ist für die Verwendung mit Trinkwasser oder anderen nicht sauren Flüssigkeiten vorgesehen. Verwenden Sie das Produkt nicht mit Substanzen oder Flüssigkeiten, die seine Materialien beschädigen könnten. Stark saure Flüssigkeiten können Edelstahl beschädigen

Vermeiden Sie extreme Temperaturschwankungen, wie z. B. Einfrieren oder Eintauchen in kochendes Wasser, um eine Beschädigung oder sogar ein mögliches Zerschneiden des Kristallglaskerns zu verhindern. Achten Sie darauf, dass Edelstahl nicht mit Oberflächen in Kontakt kommt, die nicht aus Edelstahl bestehen.

Verwenden Sie keine aggressiven oder chemischen Reinigungsmittel für dieses Produkt. Dieses Produkt ist nicht spülmaschinenfest.

Bewahren Sie den inneren Filter außerhalb der Reichweite von Kindern auf. Der Kristallglaskern ist zerbrechlich und kann bei unsachgemäßer Handhabung oder beim Herunterfallen Verletzungen verursachen und/oder zerbrechen. Behandeln Sie Ihre Wasser Bottle pfleglich und überprüfen Sie regelmäßig innen und außen, ob alle Komponenten in einwandfreiem Zustand sind.

KONTAKT

Wir helfen Ihnen gerne bei Fragen zur Verwendung, Pflege oder Anwendung.